

Armadi digitali  
Frigo Roll-in Compatto (per carrello) 1 porta cieca,  
750 litri, 0/+10°C, AISI 304, con valvola elettronica  
di serie (predisposto per gruppi remoti a CO2)

ARTICOLO N° \_\_\_\_\_

MODELLO N° \_\_\_\_\_

NOME \_\_\_\_\_

SIS # \_\_\_\_\_

AIA # \_\_\_\_\_



725158 (R1075R1FRC)

Frigo Roll-in Compatto (per carrello) 1 porta cieca, 750 litri, 0/+10°C, AISI 304, con valvola elettronica di serie (predisposto per gruppi remoti a CO2)

## Descrizione

### Articolo N° \_\_\_\_\_

Struttura interna ed esterna in acciaio inox AISI 304. Spessore di isolamento 60 mm ottenuto con schiume poliuretaniche espanse ad alta densità. Porta cieca dotata di serratura e guarnizione di fondo regolabile. Raffreddamento ventilato con fluido refrigerante R290 (temperatura di funzionamento 0/+10°C.).

Termometro e termostato digitali per la regolazione della temperatura e pulsante per la regolazione dell'umidità. Predisposto per collegamento ad unità refrigerante remota (non compresa)

Sbrinamento completamente automatico. Dispositivo di smaltimento acqua di sbrinamento. Specifico per gas CO2 con valvola inclusa.

## Caratteristiche e benefici

- Eccellente ottimizzazione dello spazio, grazie alle dimensioni compatte (ingombro 0,56m<sup>2</sup>)
- Raffreddamento ventilato per una distribuzione ottimale della temperatura.
- Pannello di controllo sollevabile per favorire l'accesso ai principali componenti.
- Pannello di controllo digitale con display della temperatura
- La temperatura di esercizio può essere impostata da 0 a 10°C per soddisfare le diverse esigenze di conservazione degli alimenti.
- Sbrinamento automatico ed evaporazione acqua di sbrinamento
- Una porta cieca.
- Adatto per tutti i tipi di carrelli a 18 livelli GN 1/1; progettato per contenere un carrello a 18 livelli GN 2/1 disponibile come accessorio.
- In conformità dei principali enti di certificazione internazionali e marchio CE.
- Paraurti a protezione delle pareti interne.
- Guarnizione inferiore porta regolabile.
- Unità refrigerante semplice, facilmente accessibile dal lato posteriore dell'apparecchio.
- Unità tropicalizzata.

Approvazione: \_\_\_\_\_

## Costruzione

- L' evaporatore e il ventilatore sono posizionati al di fuori della cella per fornire la massima capacità di stoccaggio.
- Porta con serratura
- Protezione evaporatore facilmente rimovibile per operazioni di manutenzione
- Sviluppato e prodotto da azienda certificata ISO 9001 e ISO 14001.
- Unità remota per particolari condizioni di esercizio
- Collegamento elettrico: 220-240V-monofase 50HZ o 220-240V-monofase 60HZ.
- Cella interna e pannelli esterni interamente in acciaio inox AISI 304
- I pannelli esterni sono in acciaio inox AISI 304 per una maggiore pulizia..

## Interfaccia utente & gestione dati

- Display digitale di grandi dimensioni con selezione pulsante umidità (3 livelli di impostazione), visualizzazione e impostazione temperatura cella, attivazione manuale del ciclo di sbrinamento, ciclo Turbo cooling per raffreddare rapidamente i carichi caldi.
- <p>Collega il prodotto (con accessorio) alla piattaforma OneConnected tramite Wi-Fi o connessione Ethernet per un'esperienza remota senza interruzioni. Il monitoraggio e l'analisi in tempo reale, la gestione degli allarmi, la gestione dei dati HACCP, le API e le funzionalità avanzate mantengono il frigorifero completamente sotto controllo.</p>

## Sostenibilità

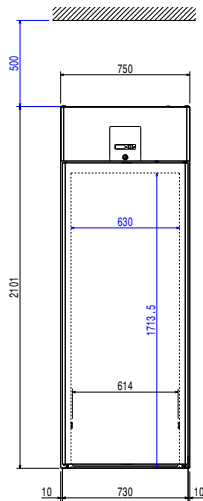


- Tutti i modelli in gamma sono rifiniti con materiali di elevata qualità per una maggiore durata.
- Isolamento privo di CFC e HCFC. Iniezione del materiale di isolamento con ciclopentano.
- Isolamento da 60 mm ottenuto da schiume poliuretatiche con ciclopentano a garanzia di elevate proprietà isolanti (conduttività termica: 0,020 W/m\*K). Isolamento privo di CFC e HCFC
- [NOT TRANSLATED]

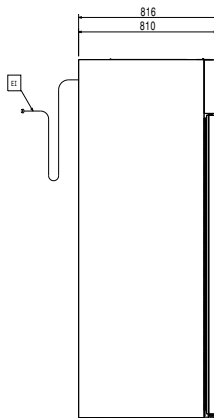
## Accessori opzionali

- Rampa con fondo isolato per frigo Roll-in da 750 litri PNC 881278
- Carrello 18 GN 2/1 per roll-in 750 litri PNC 881521

Fronte

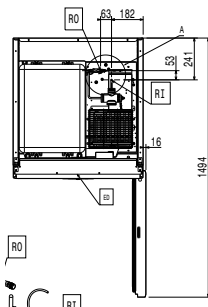


Lato



EI = Connessione elettrica  
 RI = Connessione refrigerazione remota  
 RO = Unità di connessione remota

Alto



### Elettrico

Tensione di alimentazione: 220-240 V/1 ph/50/60 Hz

### Informazioni chiave

Cardini porte:

Dimensioni esterne, larghezza: 750 mm

Dimensioni esterne, profondità: 816 mm

Dimensioni esterne, altezza: 2101 mm

Numero e tipologia di porte: 1 Pieno

Pannellatura esterna laterale: AISI 304

Pannellatura esterna superiore: Acciaio galvanizzato

Materiale esterno porta: AISI 304

Materiale pannelli interni: AISI 304

### Dati refrigerazione

Tipo di controllo: Digitale

Temperatura massima di funzionamento: 10 °C

Tipo di refrigerante: R744

Potenza refrigerante consigliata\*: 600 W

Condizione a temperatura d'evaporazione: -10 °C

Condizione a temperatura di condensazione: 55 °C

Condizione a temperatura ambiente: 43 °C

Tubi connessione (remoto) - uscita: 8 mm

Tubi connessione (remoto) - entrata: 8 mm

### Certificati ISO

ISO Standards: ISO 9001; ISO 14001; ISO 45001; ISO 50001